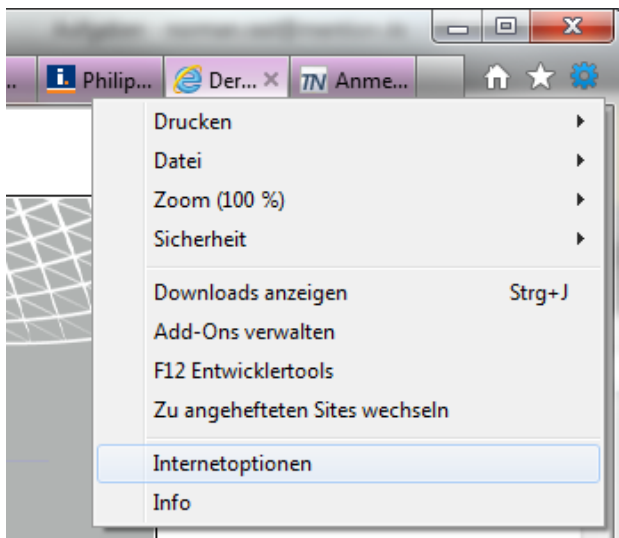


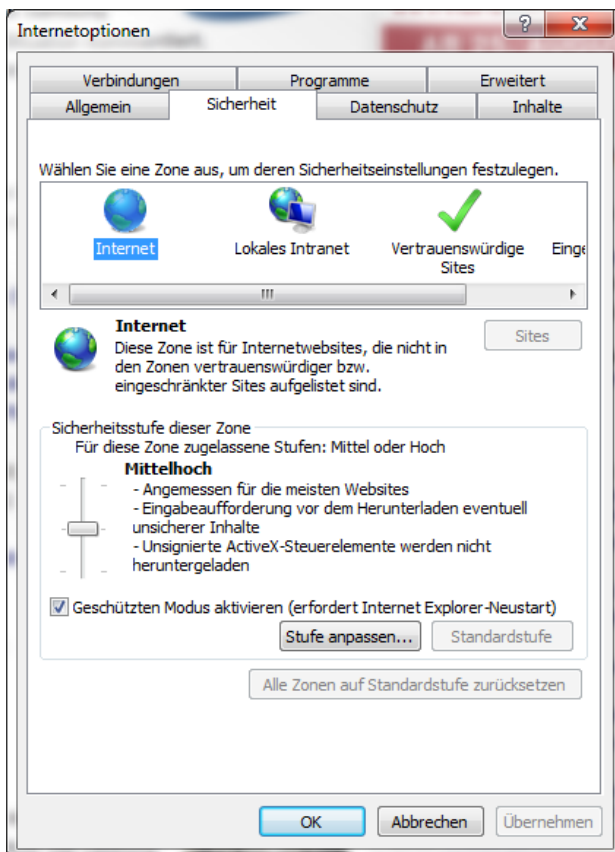
## CHM-Hilfe im Intranet für spezielle Server freischalten

Die folgende Freischaltung muss dann erfolgen, wenn nach erfolgreicher Registrierung mit der start.bat sich die CHM-Hilfe aus mention zwar öffnen lässt, aber nur auf der linken Seite die Explorerstruktur der Hilfethemen angezeigt wird.

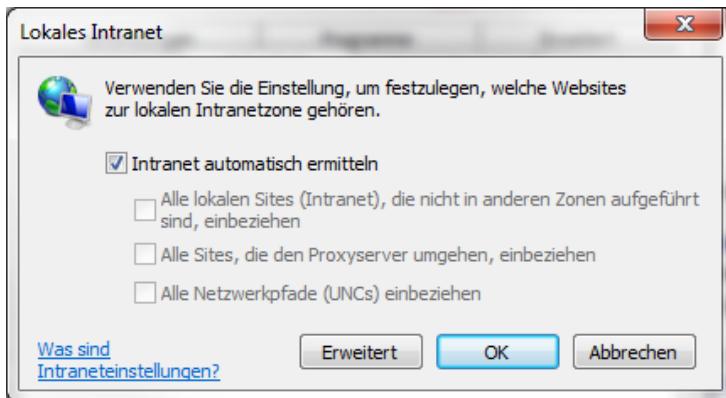
Öffnen Sie <Extras – Internetoptionen> im Internet Explorer:



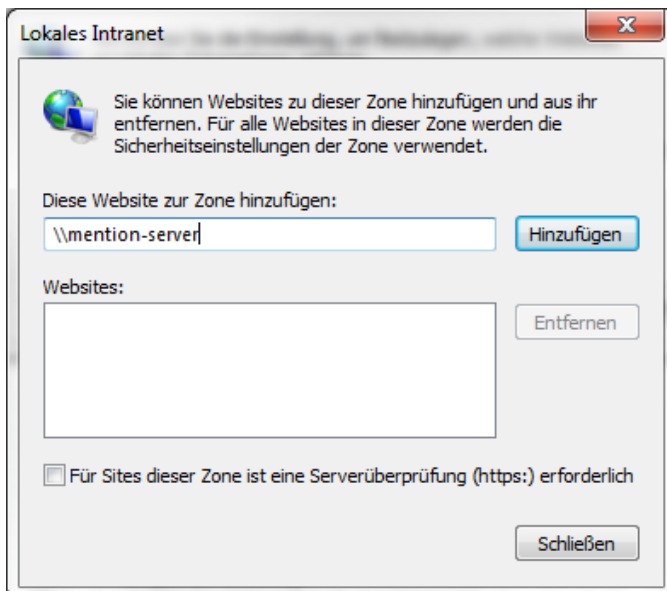
Anschließend auf die Registerkarte <Sicherheit – Lokales Intranet> und öffnen <Sites>



Folgendes Fenster wird geöffnet. Über den Button <Erweitert> tragen Sie den Servernamen oder den Laufwerksbuchstaben (z.B. m:\) vom mention Programmverzeichnis ein.



Entfernen Sie den Haken (falls vorhanden) für die https-Prüfung.



Anschließend können Sie nach einem Neustart von mention die CHM-Hilfe korrekt starten.